

# ਵਾਸ਼ਿੰਗਟਨ ਸਟੇਟ ਰਿਟੇਲ ਫੂਡ ਜ਼ਾਬਤੇ ਵਿੱਚ ਤਬਦੀਲੀਆਂ



Whatcom County  
**HEALTH**  
Department



ਹੈਲੋ ਅਤੇ Whatcom ਕਾਉਂਟੀ ਹੈਲਥ ਡਿਪਾਰਟਮੈਂਟ (WCHD) ਦੀ ਫੂਡ ਸੇਫਟੀ ਪ੍ਰੋਗਰਾਮ ਪ੍ਰਸਤੁਤੀ ਵਿੱਚ ਤੁਹਾਡਾ ਸੁਆਗਤ ਹੈ, ਜਿਸ ਵਿੱਚ ਅਸੀਂ ਵਾਸ਼ਿੰਗਟਨ ਸਟੇਟ ਰਿਟੇਲ ਫੂਡ ਜ਼ਾਬਤੇ ਵਿੱਚ ਕੁਝ ਮੁੱਖ ਤਬਦੀਲੀਆਂ ਦੀ ਸਮੀਖਿਆ ਕਰਾਂਗੇ।

# ਨਿਯਮ ਵਿੱਚ ਤਬਦੀਲੀ: ਬਾਹਰੀ ਅਤੇ ਅੰਦਰੂਨੀ ਬੈਠਣ ਵਾਲੇ ਖੇਤਰਾਂ ਵਿੱਚ ਕੁੱਤੇ



ਇਹ ਵੀਡੀਓ ਬਾਹਰੀ ਅਤੇ ਅੰਦਰੂਨੀ ਬੈਠਣ ਵਾਲੇ ਖੇਤਰਾਂ ਵਿੱਚ ਕੁੱਤਿਆਂ ਸੰਬੰਧੀ ਨਿਯਮ ਤਬਦੀਲੀ ਨੂੰ ਕਵਰ ਕਰੇਗਾ ਜੋ 1 ਮਾਰਚ, 2022 ਤੋਂ ਲਾਗੂ ਹੋਈ ਸੀ।

## ਬਾਹਰੀ ਖੇਤਰਾਂ ਵਿੱਚ ਕੁੱਤਿਆਂ ਲਈ ਲਿਖਤੀ ਯੋਜਨਾ



ਬਾਹਰੀ ਬੈਠਣ ਵਾਲੇ ਖੇਤਰਾਂ ਵਿੱਚ ਕੁੱਤੇ ਰੱਖਣ ਲਈ ਅਦਾਰਿਆਂ ਨੂੰ ਪ੍ਰਵਾਨਗੀ ਲਈ ਇੱਕ ਯੋਜਨਾ ਜਮ੍ਹਾਂ ਕਰਾਉਣ ਦੀ ਲੋੜ ਹੋਵੇਗੀ।

## ਇੱਕ ਯੋਜਨਾ ਕਿਉਂ ਬਣਾਈ ਜਾਵੇ



ਤੁਹਾਨੂੰ ਇੱਕ ਯੋਜਨਾ ਬਣਾਉਣ ਦੀ ਲੋੜ ਕਿਉਂ ਹੈ?

ਛੋਟਾ ਜਵਾਬ ਹੈ ਬੈਕਟੀਰੀਆ ਦੇ ਕਾਰਨ ਜੋ ਕੁਦਰਤੀ ਤੌਰ 'ਤੇ ਕੁੱਤਿਆਂ ਵਿੱਚ ਪਾਇਆ ਜਾਂਦਾ ਹੈ ਅਤੇ ਮਨੁੱਖਾਂ ਵਿੱਚ ਬਿਮਾਰੀ ਪੈਦਾ ਕਰਦਾ ਹੈ। ਇਹ ਅਕਸਰ ਟੱਟੀ, ਪਿਸ਼ਾਬ ਅਤੇ ਲਾਰ ਦੇ ਸੰਪਰਕ ਦੁਆਰਾ ਫੈਲਦੇ ਹਨ। ਕੁਝ ਮਾਮਲਿਆਂ ਵਿੱਚ, ਇਹ ਕੀਟਾਂ, ਜੂਆਂ ਜਾਂ ਪਿੱਸੂਆਂ ਦੁਆਰਾ ਵੀ ਫੈਲਦੇ ਹਨ।

## ਸਫ਼ਾਈ ਬਣਾਈ ਰੱਖੋ

---



ਲਿਖਤੀ ਯੋਜਨਾ ਵਿੱਚ ਇੱਕ ਸਫ਼ਾਈ ਯੋਜਨਾ ਸ਼ਾਮਲ ਹੋਣੀ ਚਾਹੀਦੀ ਹੈ।  
ਬਾਹਰੀ ਬੈਠਣ ਵਾਲੀਆਂ ਥਾਵਾਂ ਨੂੰ ਜਾਨਵਰਾਂ ਦੇ ਕੂੜੇ ਤੋਂ ਸਾਫ਼ ਰੱਖਿਆ ਜਾਣਾ ਜ਼ਰੂਰੀ ਹੈ।  
ਇਸ ਵਿੱਚ ਪਿਸ਼ਾਬ ਅਤੇ ਉਲਟੀ ਵਰਗੀਆਂ ਗਿੱਲੀਆਂ ਗੰਦਗੀਆਂ ਵੀ ਸ਼ਾਮਲ ਹਨ।

# ਸਾਈਨ ਲਾਉਣਾ



ਸਾਈਨ ਲਾਉਣਾ ਵੀ ਜ਼ਰੂਰੀ ਹੈ।

## ਉਦਾਹਰਨ:



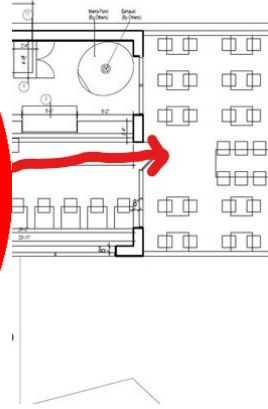
ਇੱਥੇ ਓਰੇਗਨ ਰਾਜ ਦੀ ਇੱਕ ਸਹੂਲਤ ਤੋਂ ਲਏ ਗਏ ਸਾਈਨੇਜ ਦਾ ਉਦਾਹਰਨ ਦਿੱਤਾ ਗਿਆ ਹੈ।

# ਸਿਰਫ਼ ਬਾਹਰੀ ਪ੍ਰਵੇਸ਼



ਕੁੱਤੇ ਸਿਰਫ਼ ਬਾਹਰੀ ਐਂਟਰੀ ਰਾਹੀਂ ਹੀ ਬੈਠਣ ਵਾਲੀ ਥਾਂ ਵਿੱਚ ਦਾਖਲ ਹੋ ਸਕਦੇ ਹਨ।

# ਸਿਰਫ਼ ਬਾਹਰੀ ਪ੍ਰਵੇਸ਼



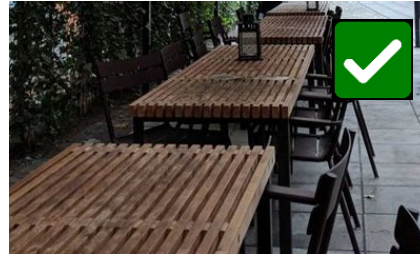
ਕੁੱਤੇ ਰੈਸਟੋਰੈਂਟ ਵਿੱਚੋਂ ਹੋ ਕੇ ਬਾਹਰੀ ਬੈਠਣ ਵਾਲੀ ਥਾਂ ਤੱਕ ਨਹੀਂ ਜਾ ਸਕਦੇ।

## ਫਰਨੀਚਰ 'ਤੇ ਨਹੀਂ ਬੈਠ ਸਕਦੇ



ਕੁਰਸੀਆਂ, ਬੈਂਚਾਂ, ਸੀਟਾਂ, ਮੇਜ਼ਾਂ ਜਾਂ ਮਨੁੱਖਾਂ ਲਈ ਬਣਾਈਆਂ ਗਈਆਂ ਹੋਰ ਚੀਜ਼ਾਂ 'ਤੇ ਕੁੱਤੇ ਬਿਠਾਉਣ ਦੀ ਇਜਾਜ਼ਤ ਨਹੀਂ ਹੁੰਦੀ ਹੈ। ਉਹ ਪੱਟੇ 'ਤੇ ਬਨ੍ਹੇ ਰਹਿ ਸਕਦੇ ਹਨ ਅਤੇ ਇਹਨਾਂ ਚੀਜ਼ਾਂ ਤੋਂ ਦੂਰ ਰਹਿ ਸਕਦੇ ਹਨ।

## ਸਿਰਫ਼ ਭੋਜਨ ਖਾਣ ਵਾਲਾ ਖੇਤਰ



ਬਾਹਰੀ ਭੋਜਨ ਖਾਣ ਵਾਲੇ ਖੇਤਰ ਵਿੱਚ ਭੋਜਨ ਜਾਂ ਪੀਣ ਵਾਲਾ ਪਦਾਰਥ ਤਿਆਰ ਕਰਨਾ, ਭਾਂਡਿਆਂ ਜਾਂ ਭੋਜਨ ਨੂੰ ਸਟੋਰ ਕਰਨ ਦੀ ਇਜਾਜ਼ਤ ਨਹੀਂ ਹੁੰਦੀ ਹੈ। ਇਸ ਵਿੱਚ ਬਫੇ ਲਾਈਨਾਂ ਵੀ ਸ਼ਾਮਲ ਹਨ ਭਾਵੇਂ ਭੋਜਨ ਕਰਮਚਾਰੀ ਦੁਆਰਾ ਪਰੋਸਿਆ ਜਾਂਦਾ ਹੈ ਜਾਂ ਆਪਣੇ-ਆਪ ਲਿਆ ਜਾਂਦਾ ਹੈ।

ਭੋਜਨ ਜਾਂ ਪੀਣ ਵਾਲੇ ਪਦਾਰਥਾਂ ਨੂੰ ਪਰੋਸਣ ਦੀ ਇਜਾਜ਼ਤ ਹੁੰਦੀ ਹੈ।

## ਪੱਟੇ 'ਤੇ ਅਤੇ ਨਿਯੰਤਰਣ ਵਿੱਚ



ਸਾਰੇ ਕੁੱਤਿਆਂ ਨੂੰ ਪੱਟੇ 'ਤੇ ਬੰਨ੍ਹੇ ਰੱਖਿਆ ਜਾਣਾ ਅਤੇ ਮਾਲਕ ਦੇ ਨਿਯੰਤਰਣ ਵਿੱਚ ਹੋਣਾ ਜ਼ਰੂਰੀ ਹੈ।

## ਕਰਮਚਾਰੀ ਅਤੇ ਕੁੱਤੇ

---



ਕਰਮਚਾਰੀਆਂ ਦਾ ਕੁੱਤਿਆਂ ਨਾਲ ਸਿੱਧਾ ਸੰਪਰਕ ਨਹੀਂ ਹੋ ਸਕਦਾ।

## ਕੁੱਤੇ ਦੇ ਕਟੋਰੇ



ਭੋਜਨ ਅਤੇ ਪਾਣੀ ਦੇ ਕਟੋਰੇ ਭੋਜਨ ਅਦਾਰੇ ਦੁਆਰਾ ਪ੍ਰਦਾਨ ਕੀਤੇ ਜਾ ਸਕਦੇ ਹਨ।  
ਹਾਲਾਂਕਿ, ਕੁੱਤਿਆਂ ਲਈ ਬਰਤਨਾਂ ਨੂੰ ਭੋਜਨ ਅਦਾਰੇ ਵਿੱਚ ਨਹੀਂ ਧੋਇਆ ਜਾ ਸਕਦਾ ਹੈ।  
ਇਸ ਵਿੱਚ ਮੈਪ ਸਿੰਕ ਸ਼ਾਮਲ ਹੈ।

## ਵਿਕਲਪ



ਅਗਿਆਤ ਲੇਖਕ ਦੁਆਰਾ [ਵਿਕੀਮੀਡੀਆ ਕਾਮਨਜ਼](#) 'ਤੇ ਆਪਣੇ ਲਾਇਸੈਂਸਿੰਗ ਹੱਕਾਂ ਦੀ ਵਰਤੋਂ ਕਰੋ



ਕੁੱਤੇ ਦੇ ਮਾਲਕ ਕੁੱਤਿਆਂ ਨੂੰ ਰੈਸਟੋਰੈਂਟ ਦੁਆਰਾ ਪ੍ਰਦਾਨ ਕੀਤੇ ਬਰਤਨਾਂ ਤੋਂ ਭੋਜਨ ਨਹੀਂ ਦੇ ਸਕਦੇ ਹਨ।  
ਵਿਕਲਪ:

- ਡਿਸਪੋਜ਼ੇਬਲ ਬਰਤਨ।
- ਮਾਲਕ ਦੇ ਬਰਤਨ।

## ਨਿਯਮ ਵਿੱਚ ਤਬਦੀਲੀ: ਅੰਦਰੂਨੀ ਬੈਠਣ ਵਾਲੇ ਖੇਤਰਾਂ ਵਿੱਚ ਕੁੱਤੇ

ਉਹ ਅਦਾਰੇ ਜੋ ਸਿਰਫ ਗੈਰ-TCS (ਭੋਜਨ ਦੀ ਸੁਰੱਖਿਆ ਲਈ ਸਮਾਂ/ਤਾਪਮਾਨ ਕੰਟਰੋਲ) ਪੀਣ ਵਾਲੇ ਪਦਾਰਥ ਪਾਉਂਦੇ ਹਨ।



ਅੰਦਰੂਨੀ ਬੈਠਣ ਵਾਲੇ ਖੇਤਰਾਂ ਵਿੱਚ ਕੁੱਤਿਆਂ ਵੱਲ ਵੱਧਦੇ ਹੋਏ। ਕੁੱਤਿਆਂ ਨੂੰ ਸਿਰਫ ਉਹਨਾਂ ਭੋਜਨ ਅਦਾਰਿਆਂ ਵਿੱਚ ਹੀ ਇਜਾਜ਼ਤ ਦਿੱਤੀ ਜਾਂਦੀ ਹੈ ਜੋ ਫੂਡ ਪ੍ਰੋਸੈਸਿੰਗ ਪਲਾਂਟ ਦੁਆਰਾ ਤਿਆਰ ਕੀਤੇ ਗਏ ਪੀਣ ਵਾਲੇ ਪਦਾਰਥ ਪਾਉਂਦੇ ਹਨ ਅਤੇ ਅਸਲ ਨਿਰਮਿਤ ਕੰਟੇਨਰ ਤੋਂ ਗੈਰ-TCS ਭੋਜਨ (ਸੁਰੱਖਿਆ ਲਈ ਸਮਾਂ/ਤਾਪਮਾਨ ਕੰਟਰੋਲ) ਪਰੋਸਦੇ ਹਨ।

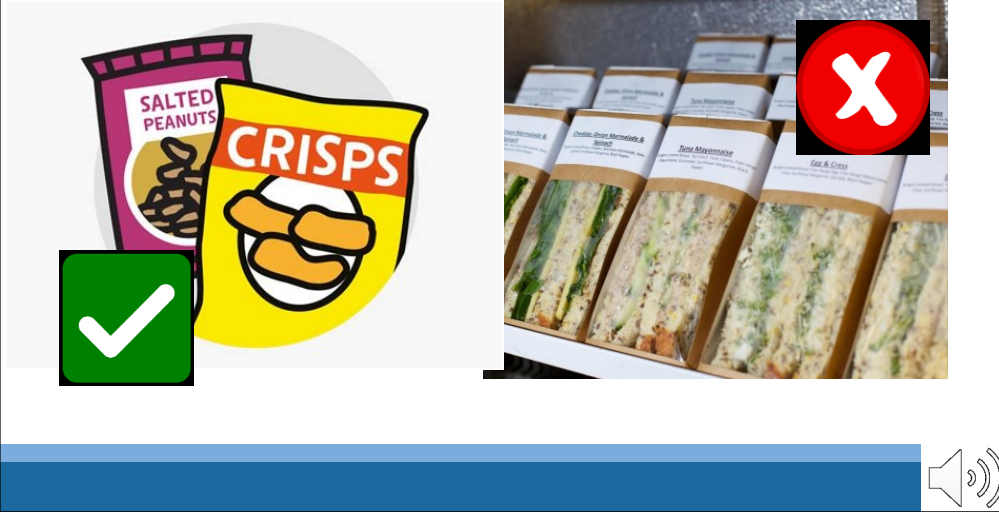
## ਕੋਈ ਖਾਸ ਡ੍ਰਿੰਕ ਨਹੀਂ



ਇਸਦਾ ਮਤਲਬ ਹੈ ਕਿ ਪੀਣ ਵਾਲੇ ਖਾਸ ਪਦਾਰਥ ਜਿਵੇਂ ਕਿ ਮਾਰਟਿਨੀ, ਕੈਪਾਚੀਨੋ, ਲਾਟੇ, ਆਦਿ ਦਾ ਕੋਈ ਮਿਸ਼ਰਣ ਨਹੀਂ।

# ਗੈਰ-TCS ਭੋਜਨ

ਮੂਲ ਕੰਟੇਨਰ ਤੋਂ ਗੈਰ-TCS ਭੋਜਨ ਪਰੋਸ ਸਕਦੇ ਹਨ।



ਭੋਜਨ ਅਦਾਰੇ ਸਿੱਧਾ ਮੂਲ ਪੈਕੇਜ ਤੋਂ ਗੈਰ-TCS ਭੋਜਨ ਹੀ ਪਰੋਸ ਸਕਦੇ ਹਨ।

## ਗੈਰ-TCS ਭੋਜਨ

ਬਰਤਨ ਜਾਂ ਹੱਥਾਂ ਦੀ ਵਰਤੋਂ ਨਹੀਂ ਕੀਤੀ ਜਾ ਸਕਦੀ।



ਇਸ ਦਾ ਮਤਲਬ ਹੈ ਕਿ ਬਰਤਨ ਜਾਂ ਹੱਥਾਂ ਦੀ ਵਰਤੋਂ ਨਹੀਂ ਕੀਤੀ ਜਾਂਦੀ।

## ਇੱਕ ਚਿਤਾਵਨੀ

- ਬਿਨਾਂ ਪੱਟੇ ਵਾਲੇ ਜਾਂ ਆਵਾਰਾ ਕੁੱਤੇ।
- ਬਹੁਤ ਜ਼ਿਆਦਾ ਭੌਂਕਣਾ।
- ਹਮਲਾਵਰ ਕੁੱਤੇ।
- ਕੁੱਤੇ ਦੁਆਰਾ ਦੂਜੇ ਕੁੱਤੇ ਨੂੰ ਜ਼ਖਮੀ ਕਰਨਾ।
- ਕੁੱਤੇ ਦੁਆਰਾ ਕਿਸੇ ਵਿਅਕਤੀ ਨੂੰ ਜ਼ਖਮੀ ਕਰਨਾ।
- ਜਾਇਦਾਦ ਤਬਾਹ ਕਰਨਾ।
- ਬਿਮਾਰ ਜਾਂ ਰੋਗੀ ਕੁੱਤੇ।
- ਦੇਣਦਾਰੀ ਬੀਮਾ।



ਸਾਵਧਾਨੀ ਵਜੋਂ: ਇਸ ਬਾਰੇ ਫੈਸਲਾ ਕਰਨ ਤੋਂ ਪਹਿਲਾਂ ਕਿ ਤੁਹਾਡੇ ਬੈਠਣ ਵਾਲੇ ਖੇਤਰ ਵਿੱਚ ਕੁੱਤੇ ਨੂੰ ਰੱਖਣਾ ਹੈ ਜਾਂ ਨਹੀਂ, ਇਸ ਬਾਰੇ ਸੋਚੋ ਕਿ ਇਹਨਾਂ ਮਾਮਲਿਆਂ ਵਿੱਚ ਕੀ ਹੋਵੇਗਾ:

- ਤੁਹਾਡੇ ਕੁੱਤੇ ਦੇ ਅਨੁਕੂਲ ਖੇਤਰ ਵਿੱਚ ਇੱਕ ਬਿਨਾਂ ਪੱਟੇ ਵਾਲਾ ਜਾਂ ਆਵਾਰਾ ਕੁੱਤਾ ਹੈ।
- ਬਹੁਤ ਜ਼ਿਆਦਾ ਭੌਂਕਣਾ ਜਾਂ ਹੋਰ ਹਮਲਾਵਰ ਵਿਵਹਾਰ ਜਿਸ ਨਾਲ ਕਿਸੇ ਹੋਰ ਕੁੱਤੇ, ਖਪਤਕਾਰ ਜਾਂ ਸਟਾਫ਼ ਮੈਂਬਰ ਨੂੰ ਸੱਟ ਲੱਗ ਸਕਦੀ ਹੈ।
- ਰੈਸਟੋਰੈਂਟ ਦੀ ਜਾਇਦਾਦ ਜਿਵੇਂ ਕਿ ਕੁਸ਼ਨ, ਲੱਕੜ ਆਦਿ ਨੂੰ ਤਬਾਹ ਕਰਨਾ ਜਾਂ ਮੇਜ਼ਾਂ, ਪਲੇਟਾਂ, ਸ਼ੀਸ਼ੇ ਦੇ ਸਮਾਨ ਆਦਿ ਨੂੰ ਡੇਗਣਾ।
  - ਧਿਆਨ ਵਿੱਚ ਰੱਖੋ, ਕੁਝ ਮਾਲਕ ਆਪਣੇ ਕੁੱਤੇ ਦੇ ਪੱਟੇ ਨੂੰ ਫਰਨੀਚਰ ਨਾਲ ਬੰਨ੍ਹ ਦਿੰਦੇ ਹਨ।
- ਕੁੱਤੇ ਜੋ ਬਿਮਾਰ ਹਨ ਜਾਂ ਬਿਮਾਰ ਹੋ ਜਾਂਦੇ ਹਨ।
- ਅੰਤ ਵਿੱਚ, ਆਪਣੀ ਮੌਜੂਦਾ ਸਥਿਤੀ ਅਤੇ ਅਹਾਤੇ ਵਿੱਚ ਕੁੱਤਿਆਂ ਲਈ ਤੁਹਾਡੇ ਬੀਮੇ ਬਾਰੇ ਸੋਚੋ।

# ਬਾਹਰ/ਅੰਦਰੂਨੀ ਥਾਂਵਾਂ 'ਤੇ ਕੁੱਤਿਆਂ ਬਾਰੇ ਸੇਮੇ

- WCHD ਹੈਂਡਆਊਟ (ਬਾਹਰੀ ਖੇਤਰ ਵਿੱਚ ਪਾਲਤੂ ਕੁੱਤੇ)
- WA ਡਿਪਾਰਟਮੈਂਟ ਆਫ਼ ਹੈਲਥ ਟੂਲਕਿੱਟ (ਅਹਾਤੇ 'ਤੇ ਪਾਲਤੂ ਕੁੱਤੇ)
- ਦੋਵੇਂ ਇੱਥੇ ਉਪਲਬਧ ਹਨ:

[whatcomcounty.us/3232/Food-Safety](http://whatcomcounty.us/3232/Food-Safety)

**Pet Dogs in Outdoor Seating Areas**

Under an approved plan, dogs may be allowed in outdoor seating areas. The plan is important for preventing contamination by keeping dogs away from food and food-prep areas. ALL conditions of the plan must be met to safely allow dogs onto the premises.

- Notifications**  
A plan must be submitted to the health department for approval. Signage should be posted, notifying consumers that pet dogs are allowed.
- No social at the table**  
All dogs must be kept under control by their owners. This means on a leash or in a pet carrier. Dogs are not allowed on chairs, tables, or benches.
- Look, but don't touch**  
It can be difficult to resist the urge, but employees may not pet, hug, or have any direct contact with the dogs while they are working. Feeding or providing water for water or treats? Be aware that dog saliva may NOT be washed or sold.
- Clean up**  
Accidents happen. The important thing is making sure they are cleaned up quickly. Keep the area clear of any animal waste. An animal waste clean-up plan must be included as part of your plan.
- No outdoor food preparation**  
Food and drinks may not be prepared in outdoor areas that allow dogs. Do not store utensils in this area, either. Be sure an outer entrance is available. Dogs may NOT pass through the establishment to reach the outdoor area.
- Dogs inside**  
Dogs may only be allowed inside establishments that do not prepare food or risk drinks. Whatcom County Health Department must be notified in advance prior to allowing dogs inside.

Note: This does not apply to service dogs.

Please contact the Food Safety Team at the Whatcom County Health Department with any questions.  
 100 South Second Street, P.O. Box 1000, Berks County, PA 17804  
 302-778-6000 M-F 8:30a.m. - 4:30p.m.

**Whatcom County HEALTH Department**



WCHD ਨੇ ਬਾਹਰੀ ਖੇਤਰ ਵਿੱਚ ਪਾਲਤੂ ਕੁੱਤਿਆਂ ਬਾਰੇ ਜਾਣਕਾਰੀ ਵਾਲਾ ਇੱਕ ਹੈਂਡਆਊਟ ਤਿਆਰ ਕੀਤਾ ਹੈ। ਵਾਸ਼ਿੰਗਟਨ ਦੇ ਸਿਹਤ ਵਿਭਾਗ ਨੇ ਅੰਦਰੂਨੀ ਅਤੇ ਬਾਹਰੀ ਖੇਤਰਾਂ ਵਿੱਚ ਪਾਲਤੂ ਕੁੱਤਿਆਂ ਲਈ ਇੱਕ ਟੂਲਕਿੱਟ ਤਿਆਰ ਕੀਤੀ ਹੈ ਜਿਸ ਨੂੰ ਅਦਾਰੇ ਵਰਤ ਸਕਦੇ ਹਨ। ਇਹ ਦੋਵੇਂ ਸਰੋਤ ਸਾਡੇ ਭੋਜਨ ਸੁਰੱਖਿਆ ਵੈੱਬਪੇਜ 'ਤੇ ਉਪਲਬਧ ਹਨ।

**ਦੇਖਣ ਲਈ ਧੰਨਵਾਦ!**